



PEMERINTAH
KABUPATEN SITUBONDO

GUGUS TUGAS COVID-19
KABUPATEN SITUBONDO

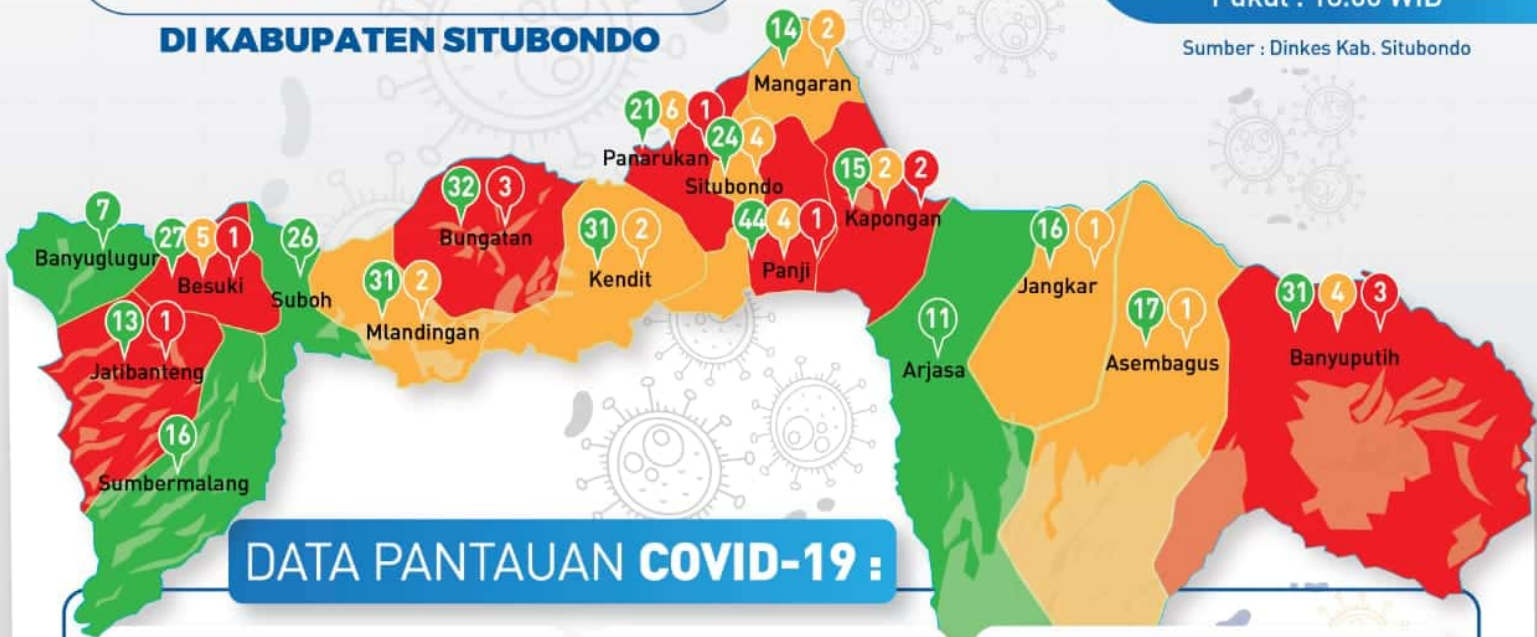
PETA SEBARAN

COVID-19

DI KABUPATEN SITUBONDO

Update : 13 Mei 2020
Pukul : 18.00 WIB

Sumber : Dinkes Kab. Situbondo



DATA PANTAUAN COVID-19 :

376 ODP
+15

Dalam Pemantauan : 76
- Rawat Inap : 1
- Isolasi Mandiri : 75

Selesai Pemantauan : 300

33 PDP

Dalam Pengawasan : 3
- Rawat Inap : 1
- Isolasi Mandiri : 2

Selesai Pengawasan : 30

12 CONFIRM / POSITIF

Dalam Perawatan : 2
- Rawat Inap : 0
- Isolasi Mandiri : 2

Selesai Perawatan (Sembuh) : 10

● ODP (Orang Dalam Pemantauan) ● PDP (Pasien Dalam Pengawasan) ● POSITIF COVID-19

siagacovid19.situbondokab.go.id

! DATA BERSIFAT KUMULATIF, SEHINGGA MESKIPUN TERDAPAT PASIEN SEMBUH, JUMLAH PASIEN POSITIF TIDAK BERUBAH DAN ZONA MERAH TIDAK BERGANTI.

#SholawatBentengCorona

situbondokab.go.id

situbondokab

situbondokabofficial

situbondokab

Kabupaten Situbondo



PEMERINTAH
KABUPATEN SITUBONDO

GUGUS TUGAS COVID-19
KABUPATEN SITUBONDO

SEBARAN PASIEN

Update : 13 Mei 2020
Pukul : 18.00 WIB

ODP

PDP

POSITIF

KEC. BANYUGLUGUR	7	0	0
KEC. BESUKI	27	5	1
KEC. JATIBANTENG	13	0	1
KEC. SUMBERMALANG	16	0	0
KEC. SUBOH	26	0	0
KEC. MLANDINGAN	31	2	0
KEC. BUNGATAN	32	0	3
KEC. KENDIT	31	2	0
KEC. PANARUKAN	21	6	1
KEC. SITUBONDO	24	4	0
KEC. MANGARAN	14	2	0
KEC. PANJI	44	4	1
KEC. KAPONGAN	15	2	2
KEC. ARJASA	11	0	0
KEC. JANGKAR	16	1	0
KEC. ASEMBAGUS	17	1	0
KEC. BANYUPUTIH	31	4	3

TOTAL

376

33

12

siagacovid19.situbondokab.go.id



situbondokab.go.id



[situbondokab](https://www.instagram.com/situbondokab)



[situbondokabofficial](https://www.facebook.com/situbondokabofficial)



[situbondokab](https://twitter.com/situbondokab)



[Kabupaten Situbondo](https://www.youtube.com/KabupatenSitubondo)



PEMERINTAH
KABUPATEN SITUBONDO

GUGUS TUGAS COVID-19
KABUPATEN SITUBONDO

GRAFIK PEMANTAUAN COVID-19 - KABUPATEN SITUBONDO

